

MŁODE  
**GWIAZDOWO**



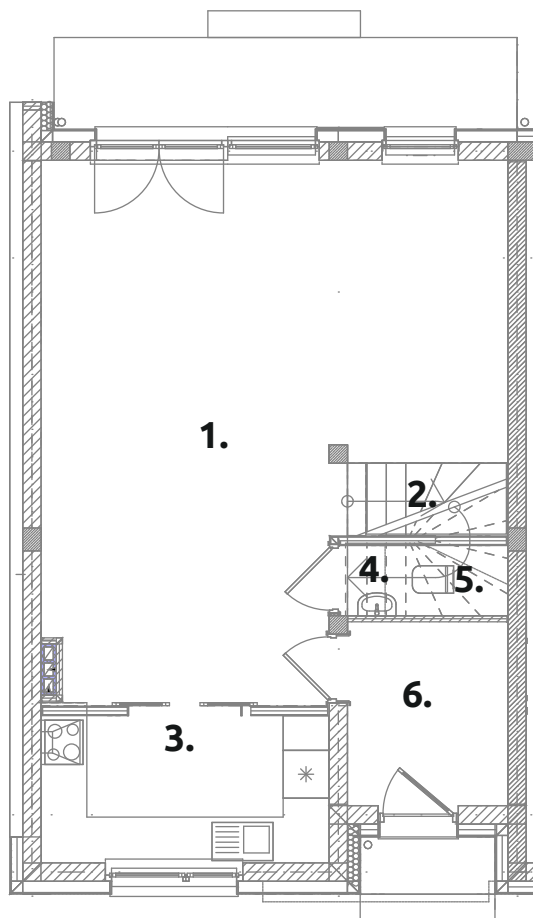
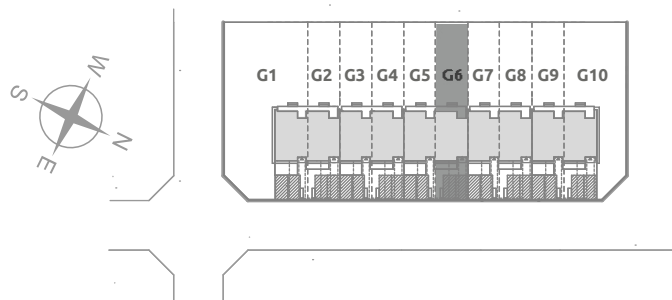
**G6**

powierzchnia użytkowa:

**102,84 m<sup>2</sup>**

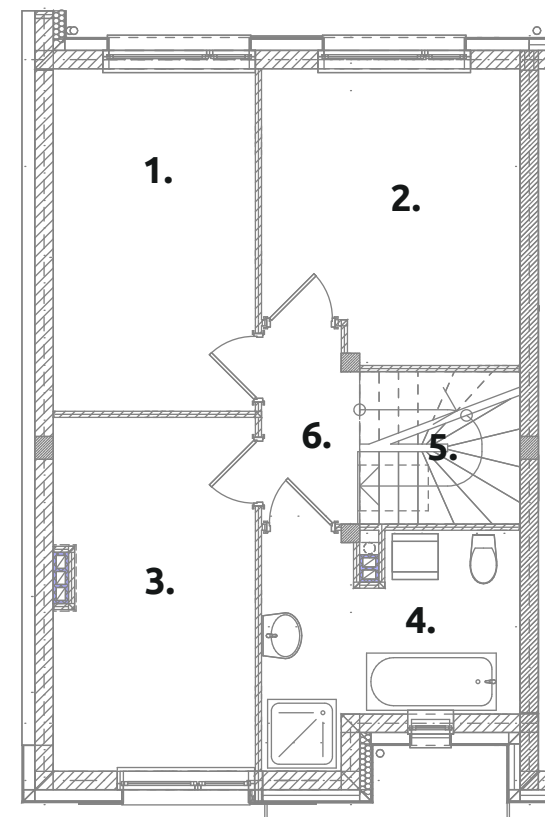
powierzchnia działki:

**234 m<sup>2</sup>**



**PARTER 51,77 m<sup>2</sup>**

1. pokój dzienny:	<b>35,69</b>
2. pokój dzienny poniżej 1,40:	<b>1,71</b>
3. kuchnia:	<b>7,77</b>
4. pom. gospodarcze:	<b>0,54</b>
5. pom. gospodarcze 2,20 - 1,40:	<b>1,17</b>
6. przedsiónek:	<b>4,89</b>



**PIĘTRO 51,07 m<sup>2</sup>**

1. pokój:	<b>11,61</b>
2. pokój:	<b>12,22</b>
3. pokój:	<b>11,70</b>
4. łazienka:	<b>8,37</b>
5. komunikacja:	<b>4,08</b>
6. korytarz:	<b>3,09</b>

powierzchnia policzona wg PN-ISO 9836:1997

**Biuro sprzedaży**

ul. Św. Marii Magdaleny 1, 62-025 Gwiazdowo, gmina Kostrzyn

☎ 577-127-827, 605-650-068

✉ biuro@mlode-gwiazdowo.pl

[www.mlode-gwiazdowo.pl](http://www.mlode-gwiazdowo.pl)