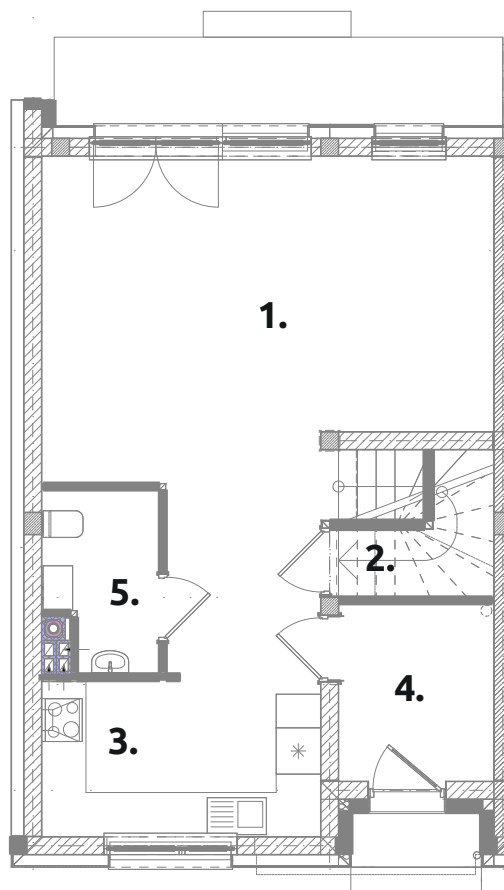
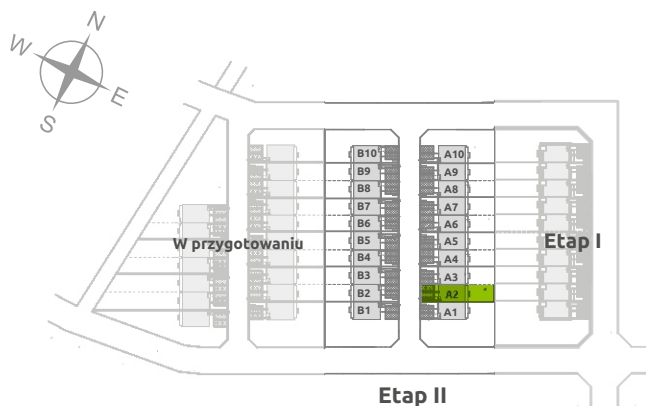


MŁODE  
**GWIAZDOWO**

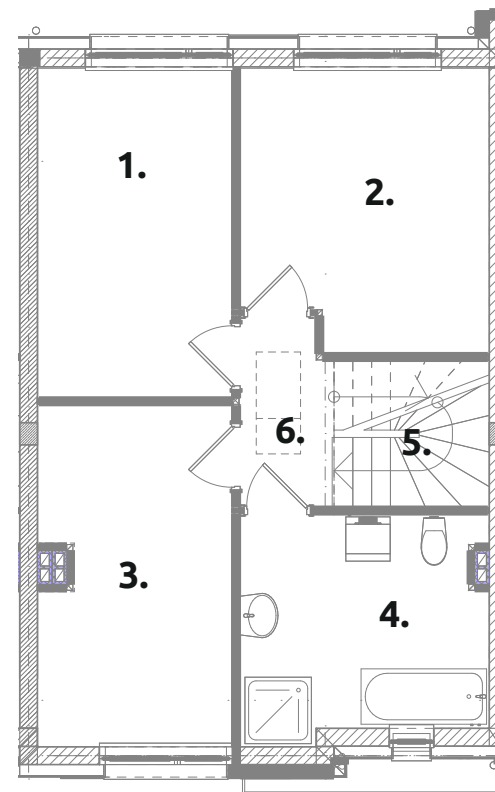


**A2** powierzchnia użytkowa:  
**101,92 m<sup>2</sup>**  
powierzchnia działki:  
**181,5 m<sup>2</sup>**



**PARTER 49,76 m<sup>2</sup>**

1. pokój dzienny:	<b>30,87</b>
2. pom. gospodarcze:	<b>2,81</b>
3. kuchnia:	<b>7,77</b>
4. przedsiónek:	<b>4,89</b>
5. toaleta:	<b>3,42</b>



**PIĘTRO 52,16 m<sup>2</sup>**

1. pokój:	<b>11,61</b>
2. pokój:	<b>12,22</b>
3. pokój:	<b>11,48</b>
4. łazienka:	<b>9,68</b>
5. komunikacja:	<b>4,08</b>
6. korytarz:	<b>3,09</b>

**Biuro sprzedaży**  
ul. Św. Marii Magdaleny 1, 62-025 Gwiazdowo, gmina Kostrzyn  
☎ 577-127-827, 605-650-068  
✉ biuro@mlode-gwiazdowo.pl

powierzchnia policzona wg PN-ISO 9836:1997

[www.mlode-gwiazdowo.pl](http://www.mlode-gwiazdowo.pl)