

# MŁODE GWIAZDOWO



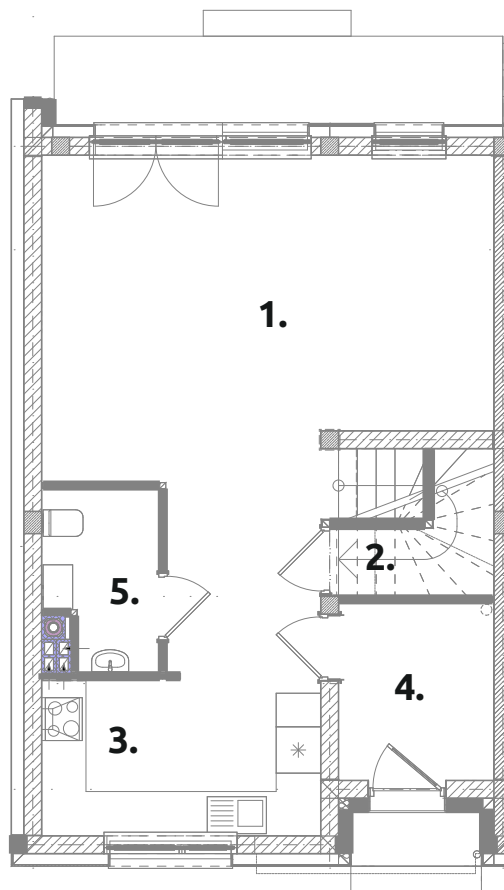
## A3

powierzchnia użytkowa:

**101,92 m<sup>2</sup>**

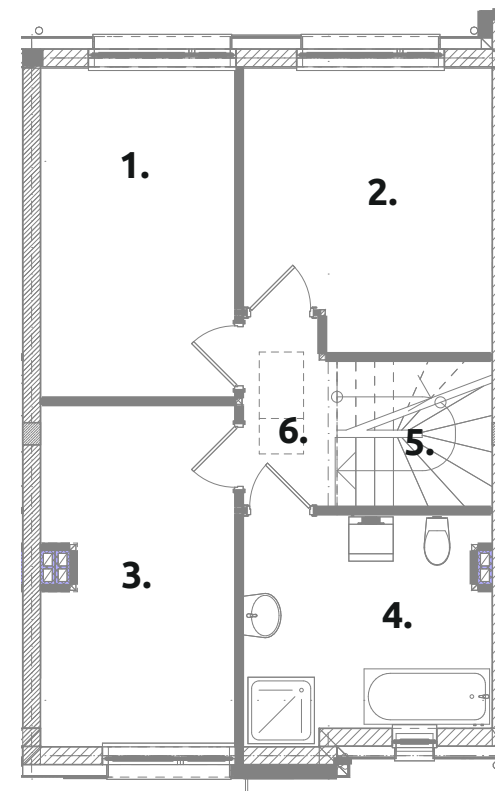
powierzchnia działki:

**181,5 m<sup>2</sup>**



**PARTER 49,76 m<sup>2</sup>**

- |                      |              |
|----------------------|--------------|
| 1. pokój dzienny:    | <b>30,87</b> |
| 2. pom. gospodarcze: | <b>2,81</b>  |
| 3. kuchnia:          | <b>7,77</b>  |
| 4. przedsiónek:      | <b>4,89</b>  |
| 5. toaleta:          | <b>3,42</b>  |



**PIĘTRO 52,16 m<sup>2</sup>**

- |                 |              |
|-----------------|--------------|
| 1. pokój:       | <b>11,61</b> |
| 2. pokój:       | <b>12,22</b> |
| 3. pokój:       | <b>11,48</b> |
| 4. łazienka:    | <b>9,68</b>  |
| 5. komunikacja: | <b>4,08</b>  |
| 6. korytarz     | <b>3,09</b>  |

### Biuro sprzedaży

ul. Św. Marii Magdaleny 1, 62-025 Gwiazdowo, gmina Kostrzyn

☎ 577-127-827, 605-650-068

✉ biuro@mlode-gwiazdowo.pl

powierzchnia policzona wg PN-ISO 9836:1997

[www.mlode-gwiazdowo.pl](http://www.mlode-gwiazdowo.pl)