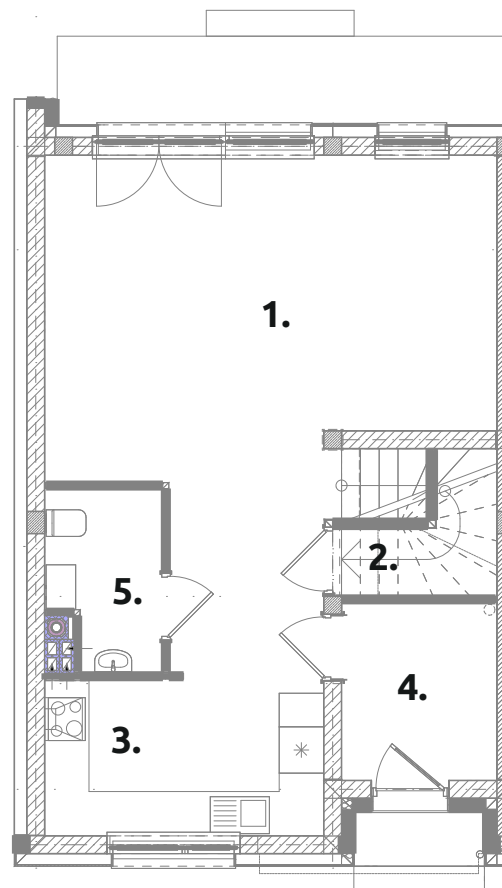
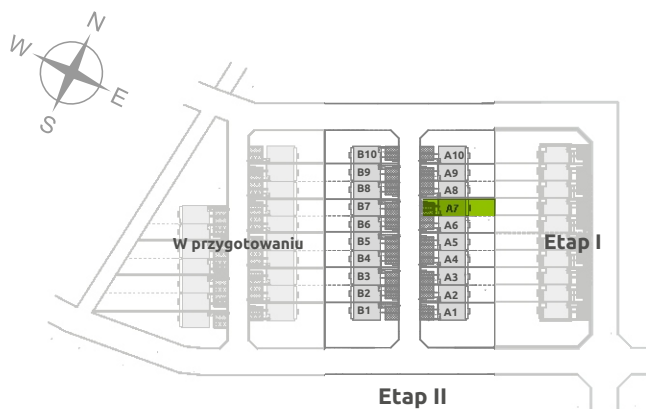


MŁODE GWIAZDOWO

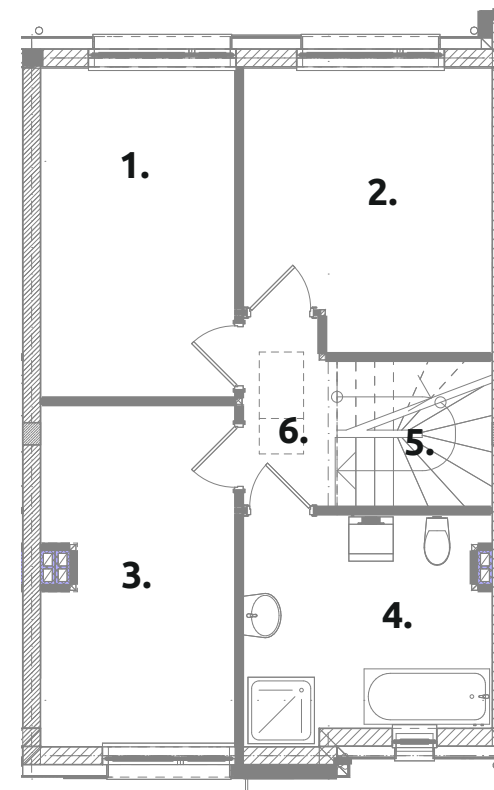


A7 powierzchnia użytkowa:
101,92 m²
powierzchnia działki:
181,5 m²



PARTER **49,76 m²**

| | | |
|----|-------------------|--------------|
| 1. | pokój dzienny: | 30,87 |
| 2. | pom. gospodarcze: | 2,81 |
| 3. | kuchnia: | 7,77 |
| 4. | przedsiónek: | 4,89 |
| 5. | toaleta: | 3,42 |



PIĘTRO **52,16 m²**

| | | |
|----|--------------|--------------|
| 1. | pokój: | 11,61 |
| 2. | pokój: | 12,22 |
| 3. | pokój: | 11,48 |
| 4. | łazienka: | 9,68 |
| 5. | komunikacja: | 4,08 |
| 6. | korytarz | 3,09 |

powierzchnia policzona wg PN-ISO 9836:1997

Biuro sprzedaży

ul. Św. Marii Magdaleny 1, 62-025 Gwiazdowo, gmina Kostrzyn

☎ 577-127-827, 605-650-068

✉ biuro@mlode-gwiazdowo.pl

www.mlode-gwiazdowo.pl