

MŁODE
GWIAZDOWO



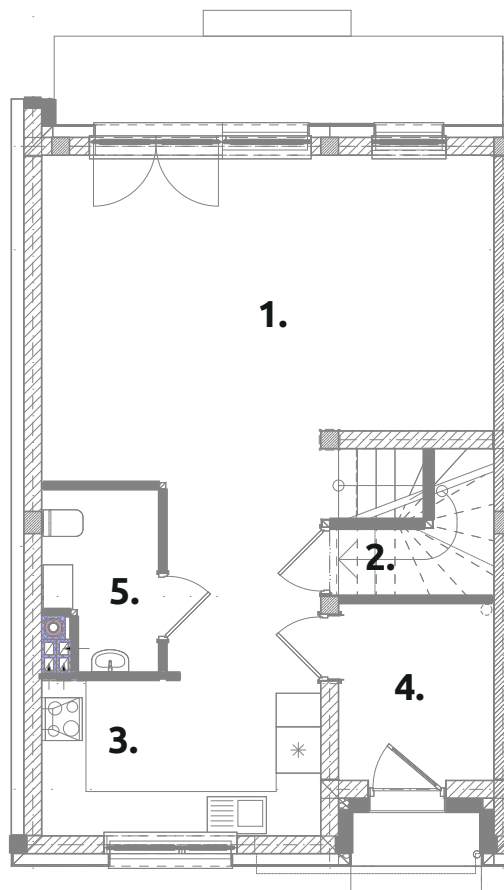
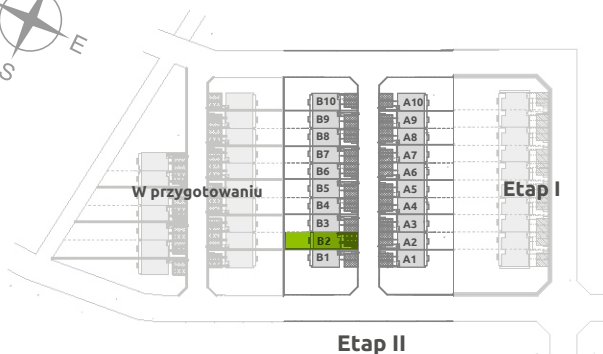
B2

powierzchnia użytkowa:

101,92 m²

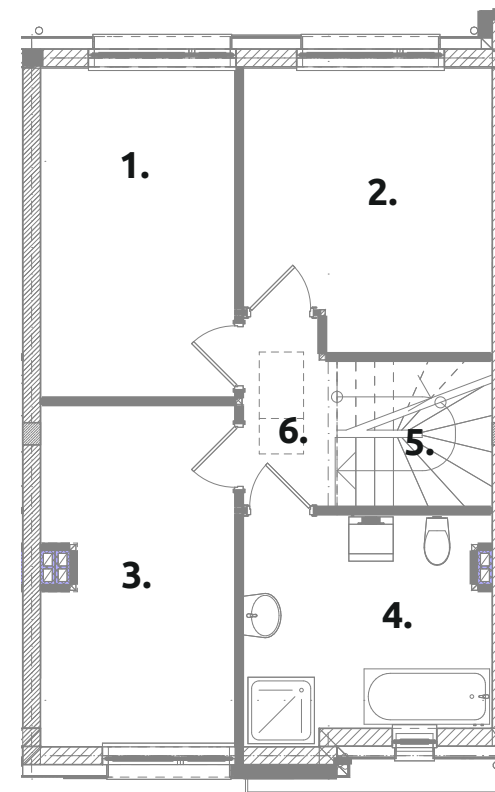
powierzchnia działki:

181,5 m²



PARTER **49,76 m²**

- | | |
|----------------------|--------------|
| 1. pokój dzienny: | 30,87 |
| 2. pom. gospodarcze: | 2,81 |
| 3. kuchnia: | 7,77 |
| 4. przedsiónek: | 4,89 |
| 5. toaleta: | 3,42 |



PIĘTRO **52,16 m²**

- | | |
|-----------------|--------------|
| 1. pokój: | 11,61 |
| 2. pokój: | 12,22 |
| 3. pokój: | 11,48 |
| 4. łazienka: | 9,68 |
| 5. komunikacja: | 4,08 |
| 6. korytarz: | 3,09 |

Biuro sprzedaży

ul. Św. Marii Magdaleny 1, 62-025 Gwiazdowo, gmina Kostrzyn

☎ 577-127-827, 605-650-068

✉ biuro@mlode-gwiazdowo.pl

powierzchnia policzona wg PN-ISO 9836:1997

www.mlode-gwiazdowo.pl